

# Manual de NVU

## Capítulo 5: Las hojas de estilo



[Reconocimiento-NoComercial-CompartirIgual 2.5 España](https://creativecommons.org/licenses/by-nc-sa/2.5/es/)

### Realizado por:

- Julio Ruiz Palmero (Universidad de Málaga) [julioruiz@uma.es](mailto:julioruiz@uma.es)
- José Sánchez Rodríguez (Universidad de Málaga) [josesanchez@uma.es](mailto:josesanchez@uma.es)
- Rafael Palomo López (CEP de Málaga) [rafaelpalomo@wanadoo.es](mailto:rafaelpalomo@wanadoo.es)

### Usted es libre de:

- copiar, distribuir y comunicar públicamente la obra
- hacer obras derivadas

### Bajo las condiciones siguientes:



**Reconocimiento - No comercial - Compartir igual:** El material creado por un artista puede ser distribuido, copiado y exhibido por terceros si se muestra en los créditos. No se puede obtener ningún beneficio comercial y las obras derivadas tienen que estar bajo los mismos términos de licencia que el trabajo original.

# 1. INTRODUCCIÓN A LAS HOJAS DE ESTILO

Vamos a ver qué son las hojas de estilos y cómo usarlas para dotar a los documentos que creemos de una apariencia personalizada. Es importante que sepamos que para poder sacarles todo el partido posible a las hojas de estilos, tenemos que tener ciertos conocimientos del lenguaje HTML. Así que no está de más tener a mano un manual básico de HTML.

Una hoja de estilos o CSS ("*Cascade Style Sheet*"), es un conjunto de reglas y características que, aplicadas a una página Web o a un conjunto de ellas, pueden modificar su apariencia. De esta forma, podemos separar en cierta forma el diseño de la página de su contenido.

Gracias a las hojas de estilos podemos de alguna manera homogeneizar y automatizar el trabajo que supone el diseño de una Web. Podemos definir un estilo para los títulos y otro para el texto, de forma que no tengamos que modificar cada vez el texto y los títulos para que tengan la apariencia que queramos.

Una hoja de estilos puede estar contenida en la misma página donde se utiliza o puede estar definida en un archivo aparte. De la segunda forma, podemos definir estilos para todo el sitio Web, mientras que de la primera tendremos que escribir el mismo código en cada página cada vez que lo necesitemos. Por eso la primera se utiliza cuando se quiere aplicar algún efecto en particular y la segunda cuando ese efecto es el mismo para todas las páginas. Existe una tercera posibilidad, y es especificar el estilo en la propia etiqueta HTML dónde queramos usarlo, con lo que el efecto sólo se producirá en ese lugar.

Esto implica conocer código HTML y las propiedades que queramos cambiar. Esto tendríamos que repetirlo para cada elemento del texto cuyo estilo deseamos cambiar. Por ello, al ser poco eficiente, se usa la primera forma o la segunda, antes mencionadas.

Estas formas también requieren conocer HTML. Por ello NVU nos facilita el uso de estilos por medio de las plantillas, que nos permite usar hojas de estilo con pocos conocimientos de HTML.

## 1.1. ¿Qué se puede lograr con Hojas de Estilo?

En los siguientes enlaces se encuentra una descripción de que es Hojas de Estilo o CSS , además los tres enlaces poseen la misma información pero con diferente apariencia de esta forma se puede ver como funcionan los estilos.

<http://www.w3c.es/Divulgacion/Guiasbreves/ejemplos/CSS/EjemploSinCSS>

<http://www.w3c.es/Divulgacion/Guiasbreves/ejemplos/CSS/EjemploCSS1>

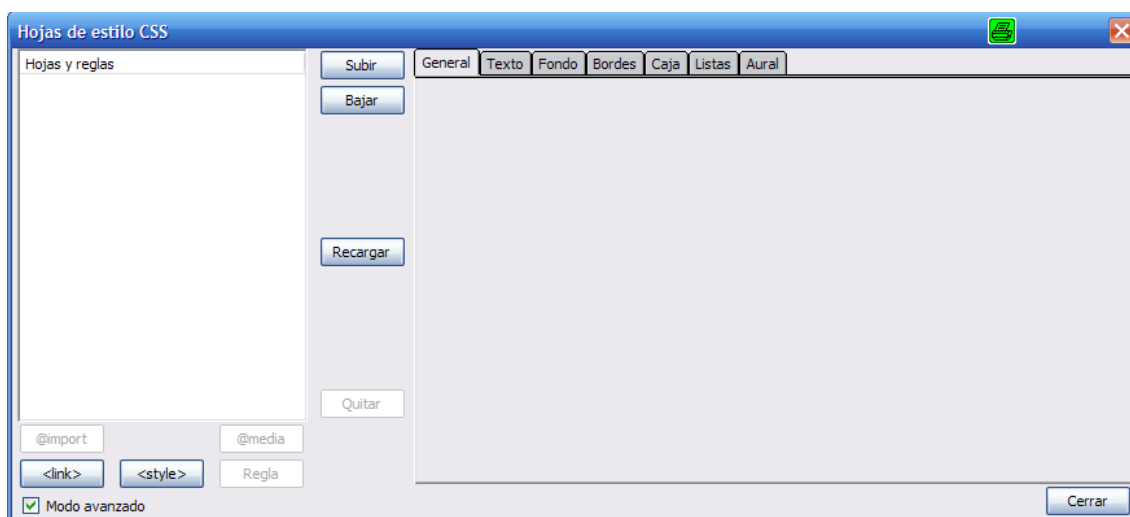
<http://www.w3c.es/Divulgacion/Guiasbreves/ejemplos/CSS/EjemploCSS2>

## 2. HOJAS DE ESTILO

### 2.1. CREAR HOJAS DE ESTILO

NVU dispone de un editor de hojas de estilo denominado **CaScadeS**. CaScadeS puede ser utilizado para producir tanto hojas de estilo internas como externas. A diferencia de los estilos incrustados, las hojas de estilo internas o externas ayudan a mantener separadas la información del contenido de la del estilo.

Para proporcionar estilo al documento html que se edita, CaScadeS puede iniciarse haciendo clic en el menú **Herramientas** y seleccionando **Editor CSS**, apareciendo la siguiente ventana a continuación.

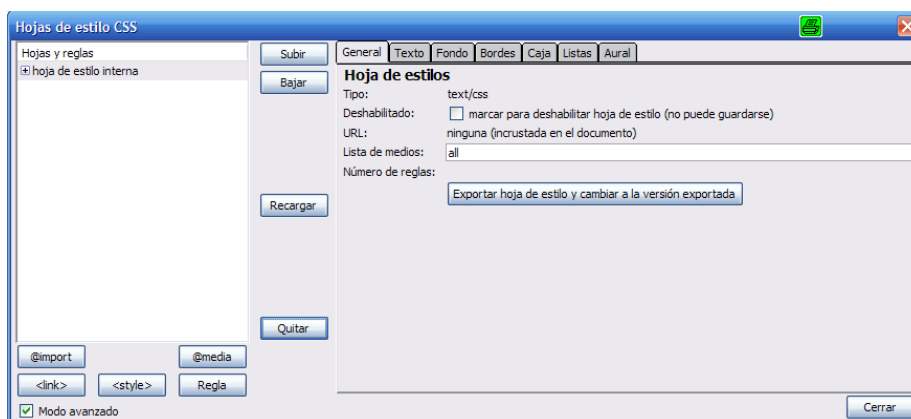


CaScadeS permite dos modos de edición de hojas de estilo:

- **Modo para principiantes:** este modo permite crear reglas asociadas a selectores de clase o selectores de tipo de elemento.
- **Modo avanzado:** este modo permite crear reglas sin restricciones.

En caso de que no haya hoja de estilo, se creará una nueva automáticamente. Al usar CaScadeS, se pueden crear tanto hojas de estilo internas como externas. Para crear una **hoja de estilo interna**:

- Haremos clic en el botón de elemento **<style>**.
  - (Opcional) Rellenaremos la información sobre Lista de medios y Título de la hoja de estilo.
- Haremos clic en **Crear hoja de estilo**.



Para crear una **hoja de estilo externa**:

- Haremos clic en el botón de elemento **<link>**.
- Escribiremos la URL de la hoja de estilo en el panel de la derecha. Si no existe ya, se creará un nuevo fichero en el sistema de archivos local.
  - (Opcional) Rellenaremos la información sobre Lista de medios y Título de la hoja de estilo.
- Activaremos comprobar al crear una hoja de estilo alternativa si ésta es una alternativa.

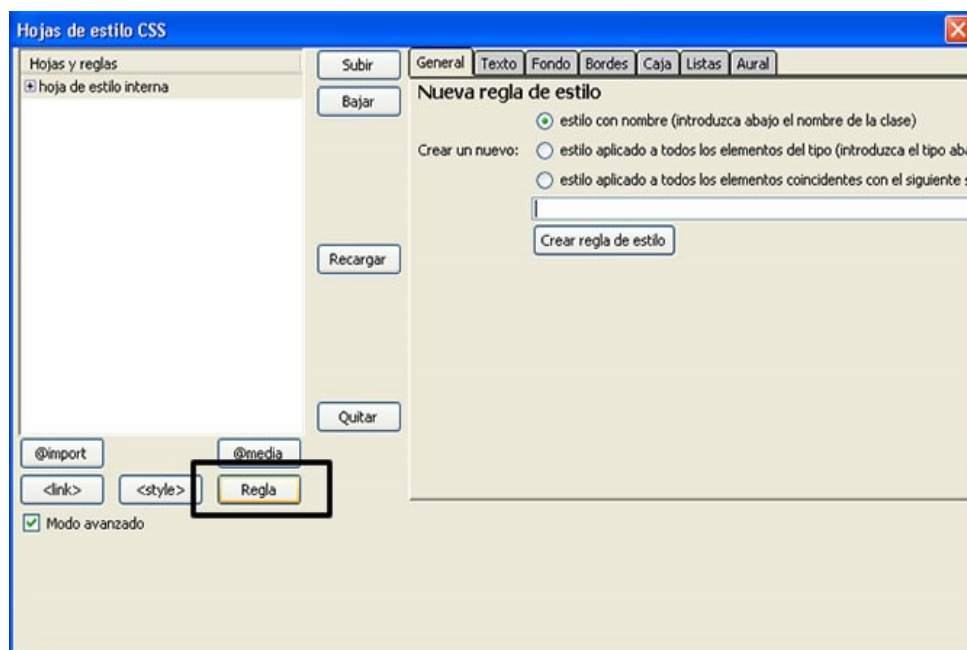
**Consejo:** guardaremos siempre el documento html antes de agregar una hoja de estilo local. Guardaremos también el documento inmediatamente antes de cerrar el editor CSS.

**Consejo:** utilizaremos el botón Recargar del panel de la izquierda si la hoja de estilo no se descarga inmediatamente.

## 2.2. CREAR REGLAS DE ESTILO

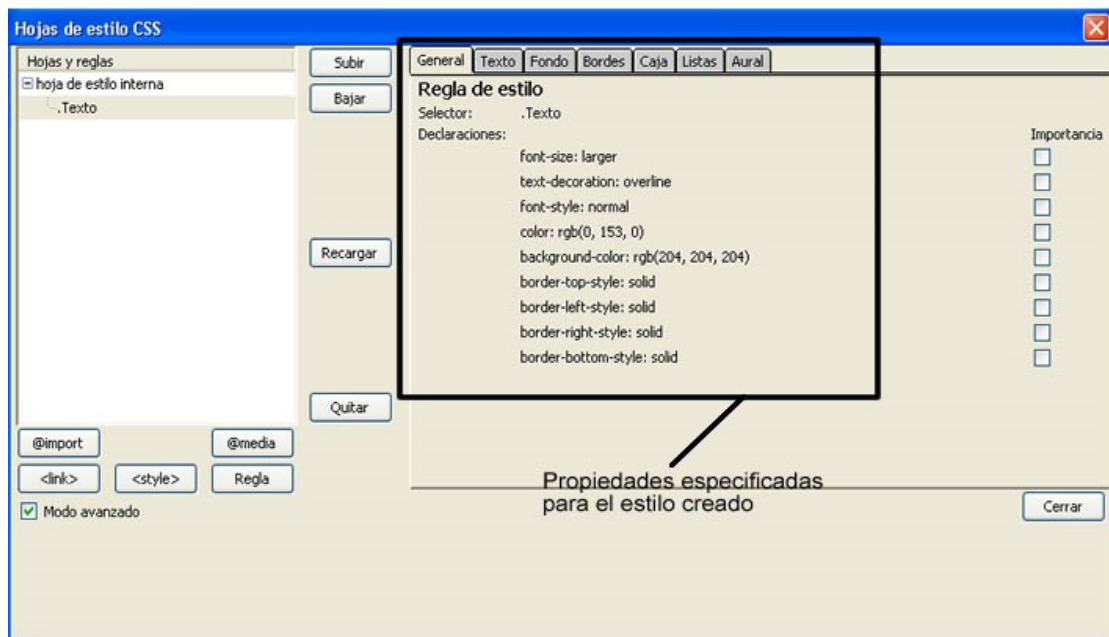
Después de crear una o más hojas de estilo para el documento html, se pueden crear reglas para cada hoja de estilo de forma individual. Para usar una hoja de estilos concreta al crear o modificar reglas, selecciónela en el panel de la izquierda haciendo clic sobre ella con el botón izquierdo del ratón. El panel de la derecha mostrará entonces los detalles de la hoja de estilo en la pestaña General. Para crear reglas nuevas:

1. Haremos clic en el botón **Regla** del panel de la izquierda.

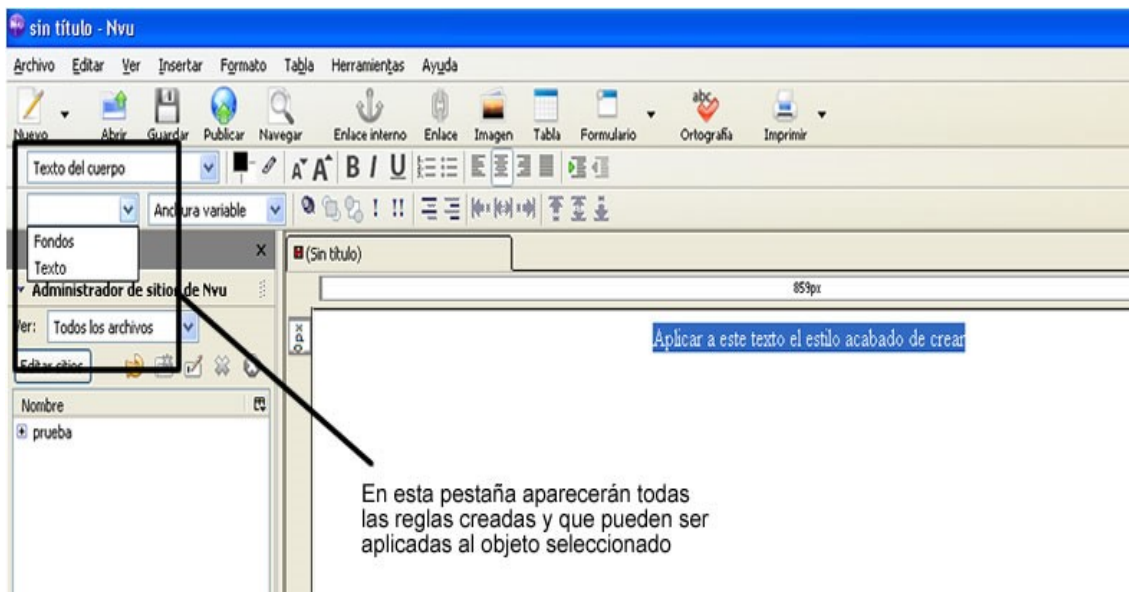


2. El panel de la derecha mostrará opciones para especificar el tipo de regla a crear. Elegiremos una entre las siguientes:
  - a) estilo con nombre (introduzca abajo el nombre de la clase)
  - b) estilo aplicado a todos los elementos del tipo (introduzca el tipo abajo)
  - c) estilo aplicado a todos los elementos coincidentes con este selector
3. Rellenaremos el nombre de la regla.
4. Haremos clic en **Crear regla de estilo**.

Las reglas pueden ser definidas usando las pestañas de estilo (Texto, Fondo, Bordes, Caja, Aural) del panel de la derecha. Para ver todas las definiciones de una regla de estilo, seleccionaremos en el panel de la izquierda y haremos clic en la pestaña **General** del panel de la derecha. La pestaña **General** mostrará todas las definiciones aplicadas a la regla.

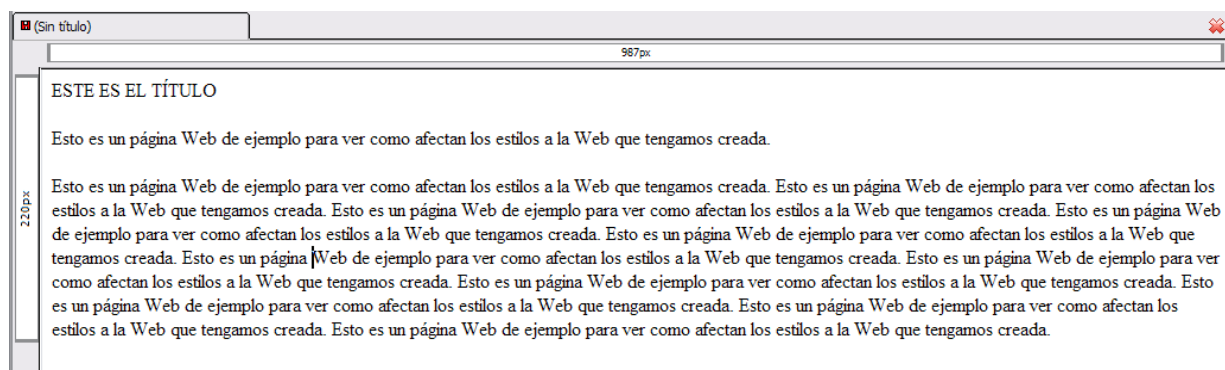


Para aplicar un estilo seleccione el objeto objeto al cual se le quiere aplicar el estilo y seleccionar en la barra de formato el estilo que se quiere aplicar como se muestra en la imagen a continuación.



## EJEMPLO PRÁCTICO:

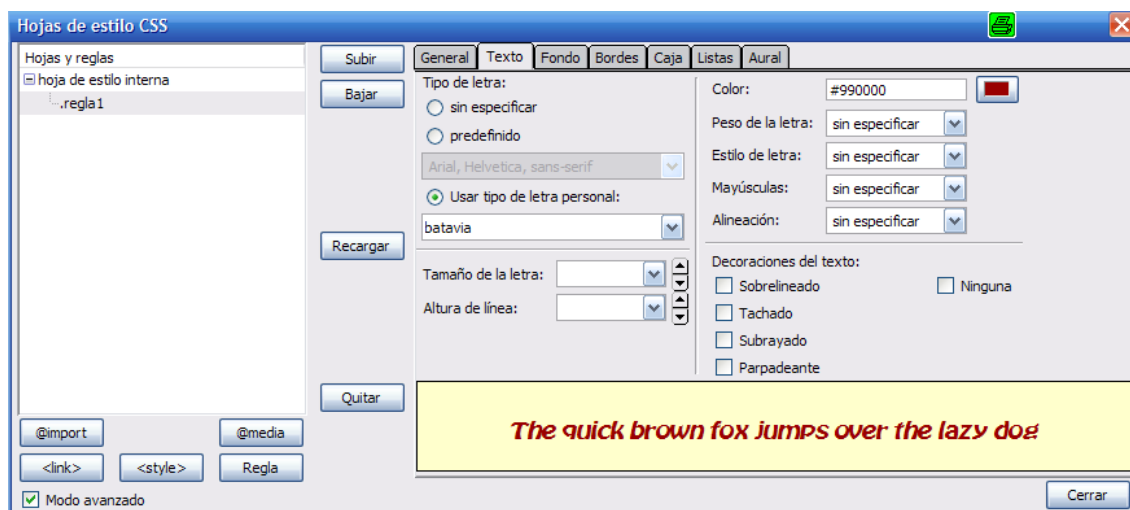
Vamos a asignar a continuación una hoja de estilos a una página Web que vamos a crear a modo de ejemplo, para poner en práctica lo que hemos aprendido en este capítulo.



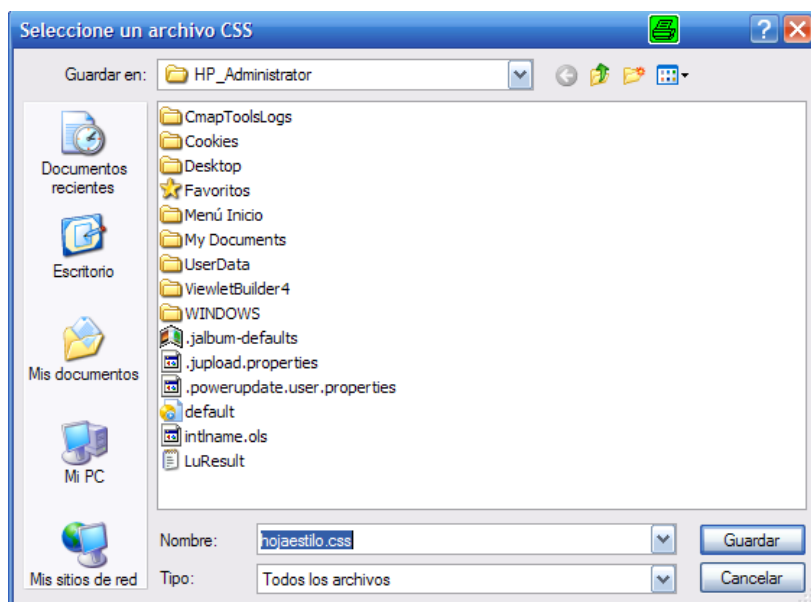
En primer lugar creamos una página Web cualquiera como la del ejemplo que se muestra en la parte superior, a continuación la guardamos en nuestra carpeta “**cursorweb**”, que es donde estamos guardando todas las actividades del curso, con el nombre “**index.html**”.

A continuación crearemos nuestra hoja de estilos, para ello desplegaremos el menú **Herramientas** >> **Editor CSS** en un documento vacío. Haremos clic en el botón <Style> y le damos nombre al **Título** por ejemplo “**regla**” y luego pulsaremos en el botón **Crear hoja de estilo** (así se crea una hoja de estilo interna).

Ahora podemos poner los estilos que queramos utilizando el botón **Regla** (le damos el nombre **regla1**). Le asignamos los estilos propios, le cambiamos el color al fondo... (elegiremos la letra personal batavia, de color rojo y con un fondo amarillo, tal y como se muestra en la imagen siguiente).



Una vez seleccionadas las opciones elegidas, marcamos con el ratón en la ventana de la izquierda “*hoja de estilos interna*” y haremos clic en el botón **Exportar hoja de estilo y cambiar a la versión exportada**. Le asignaremos el nombre al archivo “**hojaestilo.css**” (¡¡¡Ojo!!!, hay que ponerle la extensión css al archivo).



Ahora lo único que nos queda es enlazar la página “**index.html**” con la hoja de estilos que acabamos de crear “**hojaestilo.css**”, para ello abriremos en NVU el index.html y desplegaremos del menú **Herramientas >> Editor CSS** y en la ventana que se abre haremos clic en **<link>** y elegimos el archivo que queremos enlazar, en nuestro caso la hoja de estilos.

En este caso, en NVU aparece la ruta absoluta `file:///C:/Documents%20and%20Settings/Equipo/Mis%20documentos/webcurso/hojaestilo.css`. Para que se quede **hojaestilo.css** en el proceso de carga del archivo le tendremos que borrar la ruta y quedarnos con el nombre del archivo únicamente. Por último haremos clic en **Crear hoja de estilo**.

**Nueva hoja de estilo enlazada**

Tipo: text/css

Alternativa:  comprobar al crear una hoja de estilo alternativa

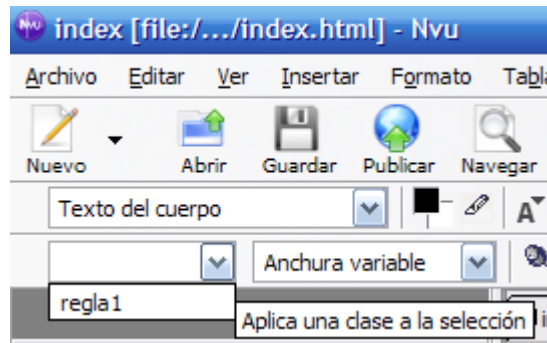
URL:

Lista de medios:

Título:

(Atención: guarde el documento \*antes\* de adjuntar una hoja de estilo local)  
(use el botón Recargar si la hoja de estilo no se descarga inmediatamente)

Pues ya tenemos hecho casi todo el trabajo, para aplicar nuestra hoja de estilo, seleccionamos el texto de la Web al que se lo queramos aplicar y elegir la **regla1** a asignar.



Quedándonos la Web como observamos a continuación.

